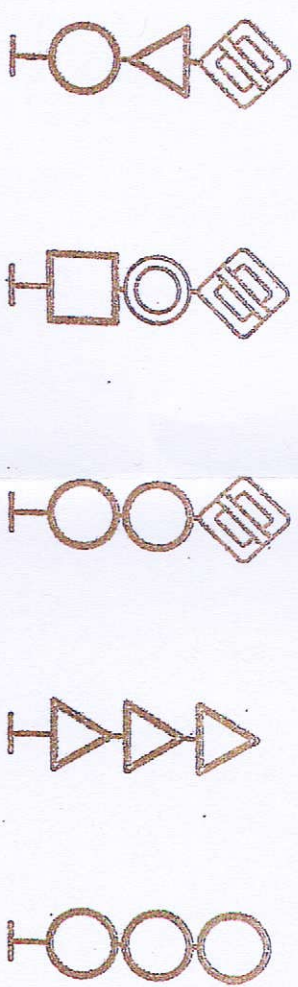
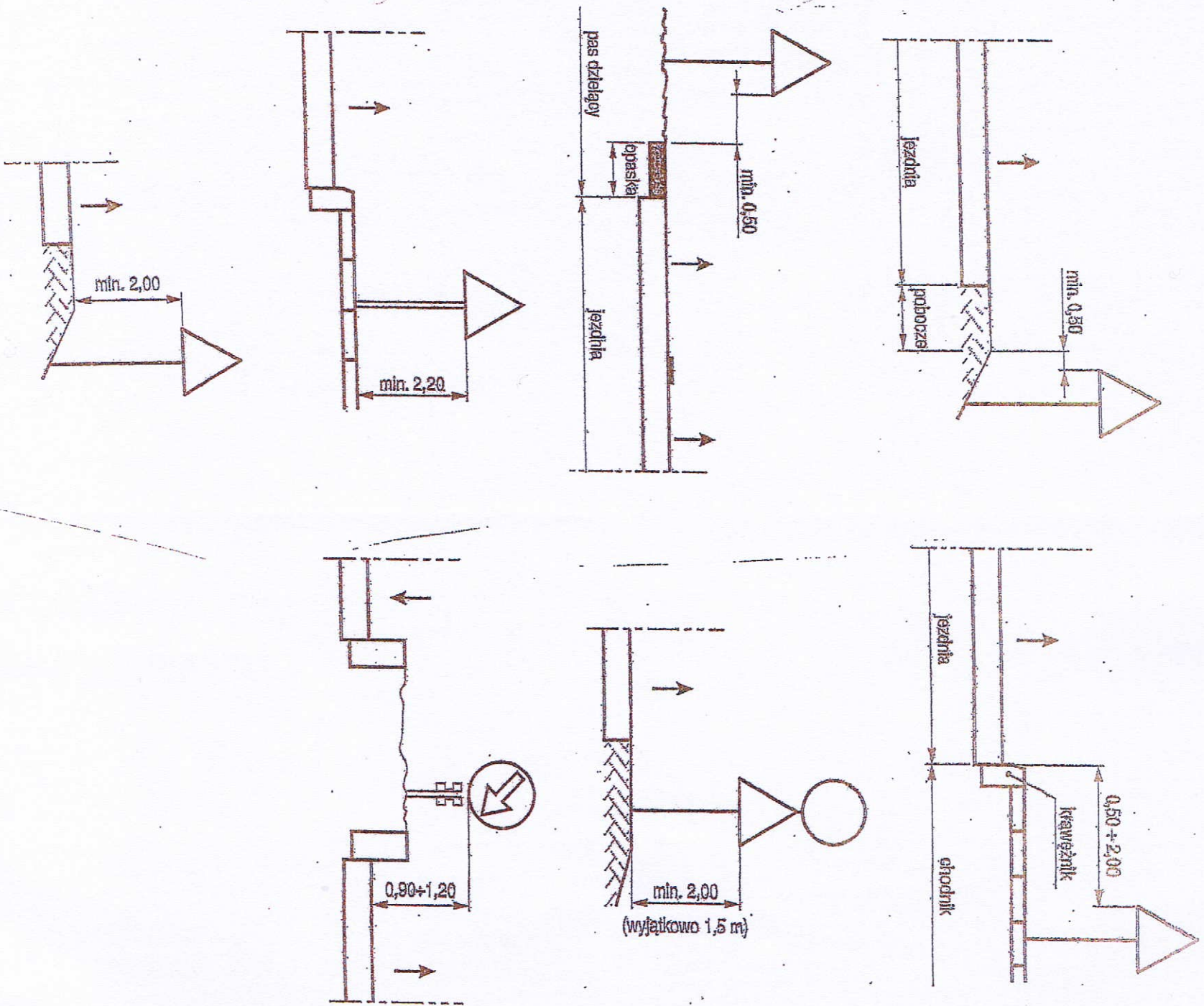
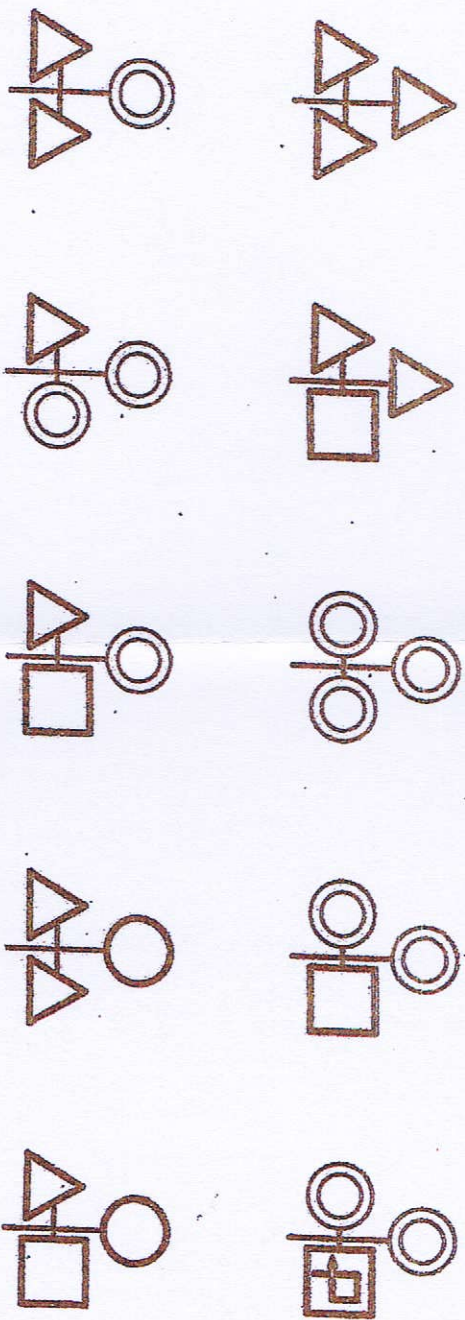


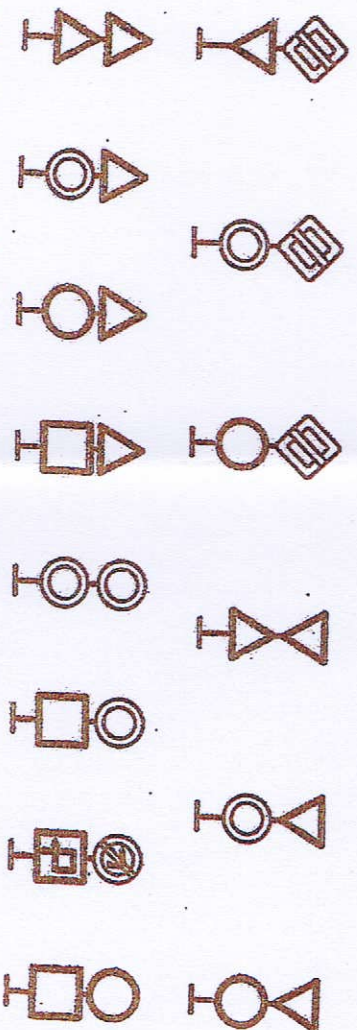
Rys. 8 - Odległość znaków od krawędzi jezdni oraz ich wysokość umieszczenia w pasie drogowym.



Sposoby umieszczenia trzech znaków w układzie pionowym



Sposoby umieszczenia trzech znaków w układzie mieszanym



Sposoby umieszczenia dwóch znaków w układzie pionowym